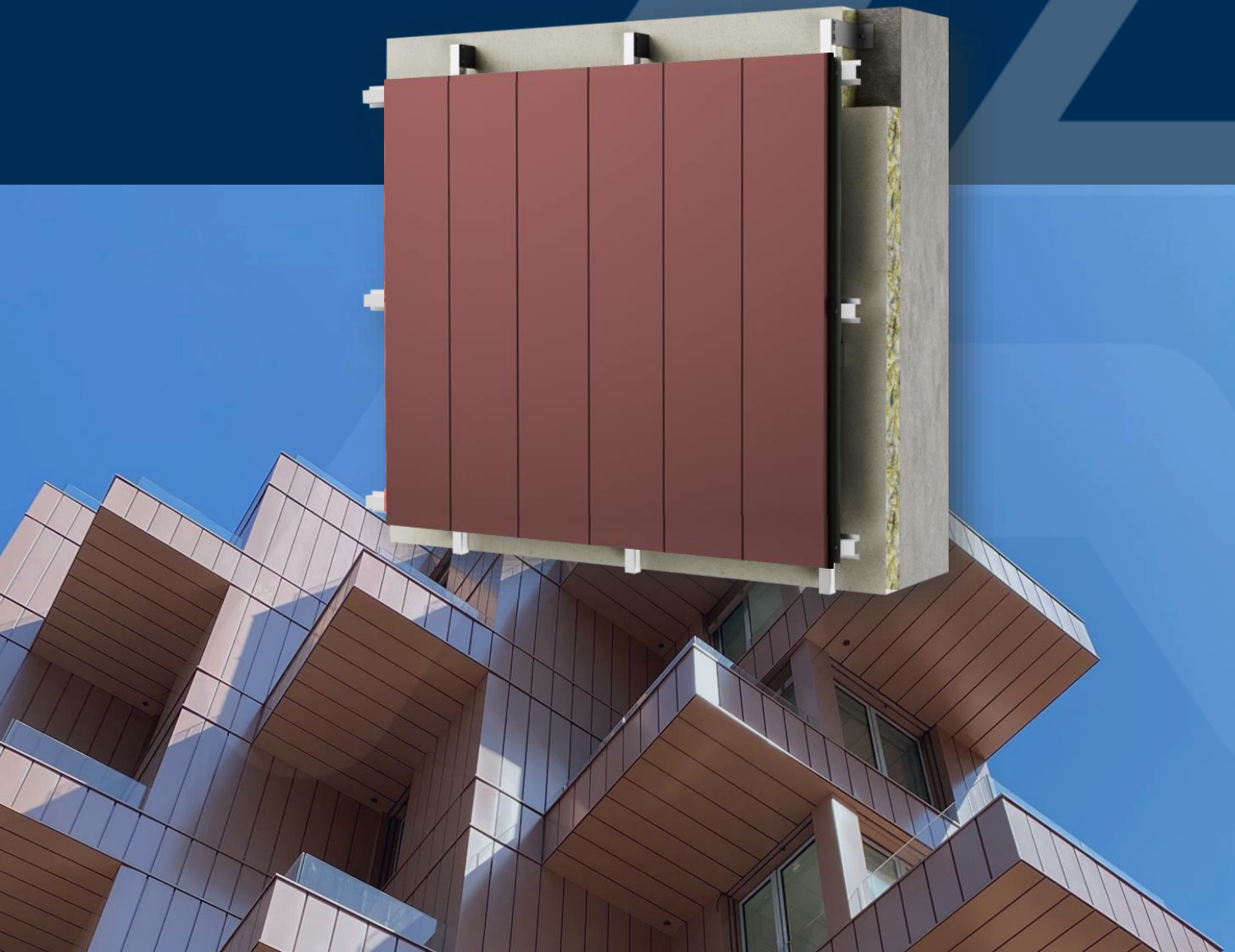


# SYSTÈME A3

LAMES

InnoA<sup>®</sup>



Le Village des athlètes pour les Jeux Olympiques de Paris // Lambert Lénack et SOA

alu  
pic

A<sup>2</sup> GROUPE



Le Village des athlètes pour les Jeux Olympiques de Paris // Lambert Lénack et SOA

## AVANTAGES DU SYSTÈME

- ✓ Liberté de choix dans la largeur du joint vertical et horizontal (de 0 à 20 mm).
- ✓ Plusieurs géométries de clins possibles.
- ✓ Système adapté pour trame verticale et horizontale.
- ✓ Possibilité en longueur jusqu'à 6 000 mm.
- ✓ Pose rapide par emboîtement.



Lames non bordées



## CARACTÉRISTIQUES DIMENSIONNELLES



Lames bordées (option)

Matériau et épaisseur (mm)	Trame	Verticale	Horizontale
Aluminium 15/10 <sup>e</sup> et 20/10 <sup>e</sup>	Hauteur (mm)	1 000 à 6 000	300 à 500
Acier prélaqué et acier Inox 75/100 <sup>e</sup> 10/10 <sup>e</sup> 15/10 <sup>e</sup>	Largeur (mm)	300 à 500	1 000 à 6 000

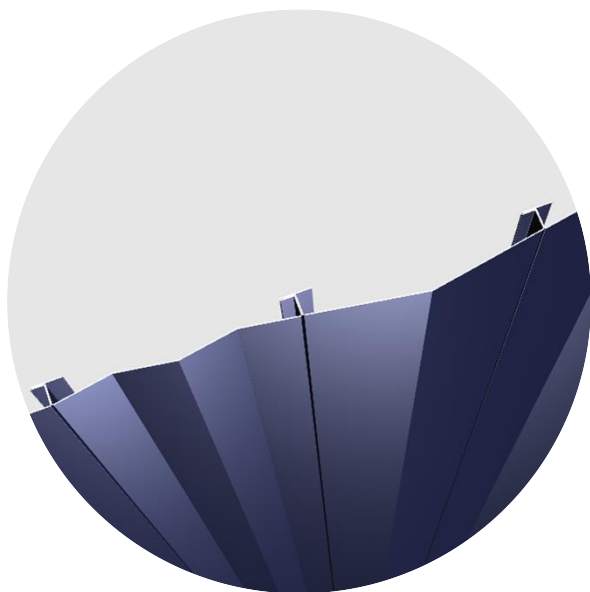


Documentation digitale disponible sur : [www.alupic.com](http://www.alupic.com)

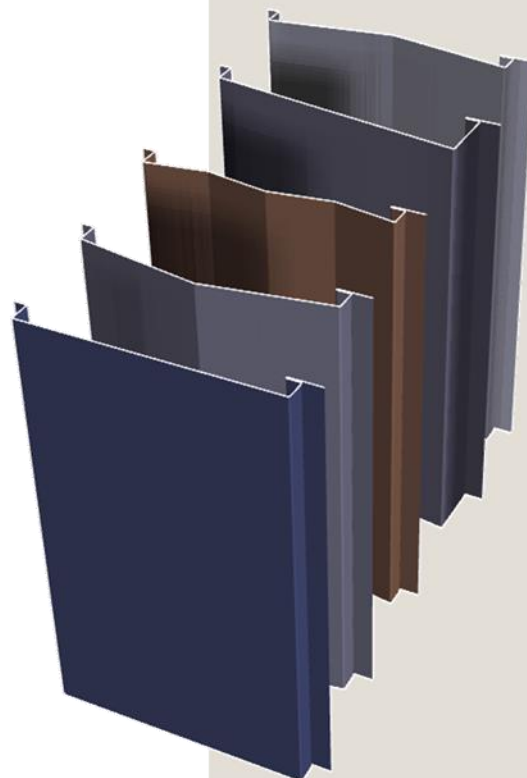
FM-InnoA.A3-ind.A



TYPES DE PROFILS



Associations de différentes géométries

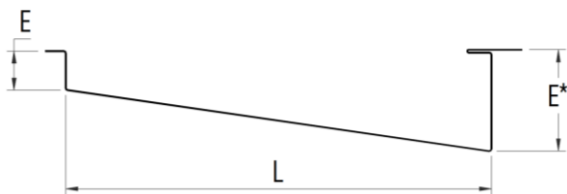


PLANA



- L = 200 à 320 mm
- E = 28 mm

DENIVA



- L = 200 à 320 mm
- E = 27 mm
- E\* = 72 mm

- L = largeur de lame
- E, E\* = épaisseur du complexe

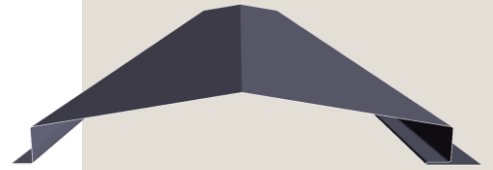
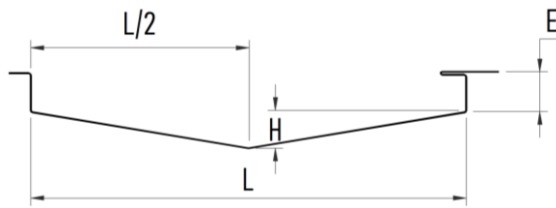


Documentation digitale disponible sur les sites internet :  
[www.acodi.fr](http://www.acodi.fr)  
[www.alupic.com](http://www.alupic.com)

FM-InnoA.A3-ind.A

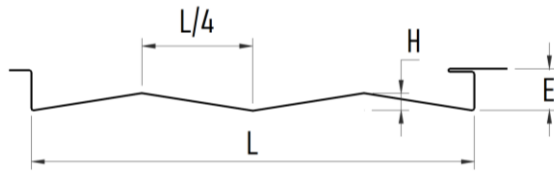


EXTRA



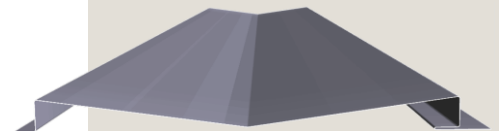
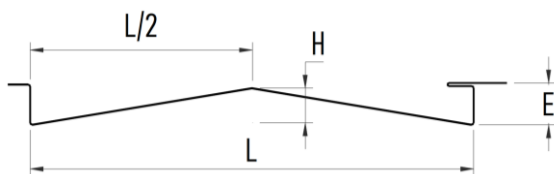
- L = 200 à 320 mm
- E = 28 mm
- H = 25 mm

WAVA



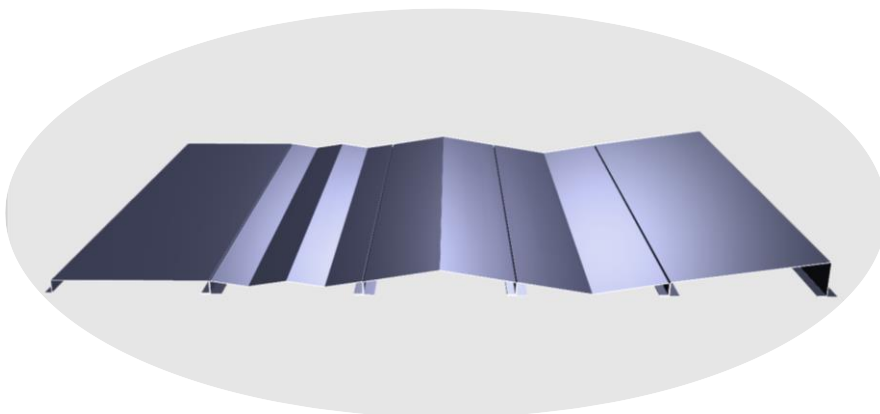
- L = 200 à 320 mm
- E = 28 mm

INTRA



- L = 200 à 320 mm
- E = 28 mm

- L = largeur de lame
- E = épaisseur du complexe
- H = hauteur



Documentation digitale  
disponible sur :  
[www.alupic.com](http://www.alupic.com)

FM-InnoA.A3-ind.A

