

SYSTÈME F1

CASSETTES A FIXATION EN FOND DE JOINT

Innof[®]



Mutuelle des motards // Jacques Ferrier architecture

alu
pic

A² GROUPE



3DPLUSBUC // Atelier VERFAILLIE LASSAILLY



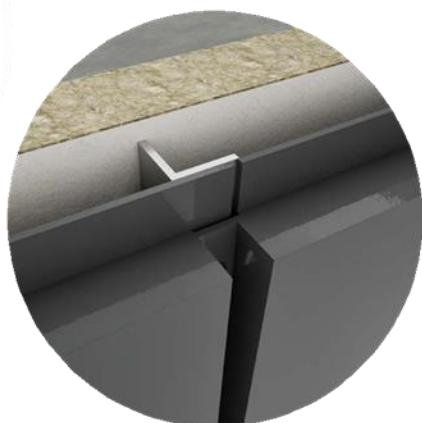
AVANTAGES DU SYSTÈME

- ✓ Liberté de choix dans la largeur du joint vertical et horizontal (mini 10mm).
- ✓ Système adapté pour trame verticale et horizontale.
- ✓ Homogénéité de la teinte du parement dans les joints creux.
- ✓ Fermeture des joints contribuant au drainage
- ✓ Démontabilité aisée.
- ✓ Possibilité de perforations. (pare pluie à prévoir sur isolant)
- ✓ Classification au feu : A1.
Selon EUROCLASSES(NF EN 13501-1)

Système conforme au cahier CSTB N°3194



CARACTÉRISTIQUES DIMENSIONNELLES



Matériau et épaisseur (mm)	Trame	Verticale	Horizontale
Alu 20/10 ^e , 30/10 ^e	Hauteur (mm)	1 000 à 4 000	300 à 1 350
Acier prélaqué 15/10 ^e	Largeur (mm)	300 à 1 350	1 000 à 4 000
Acier Inox 15/10 ^e			



Documentation digitale
disponible sur :
www.alupic.com

FM-InnoF.F1-ind.A

