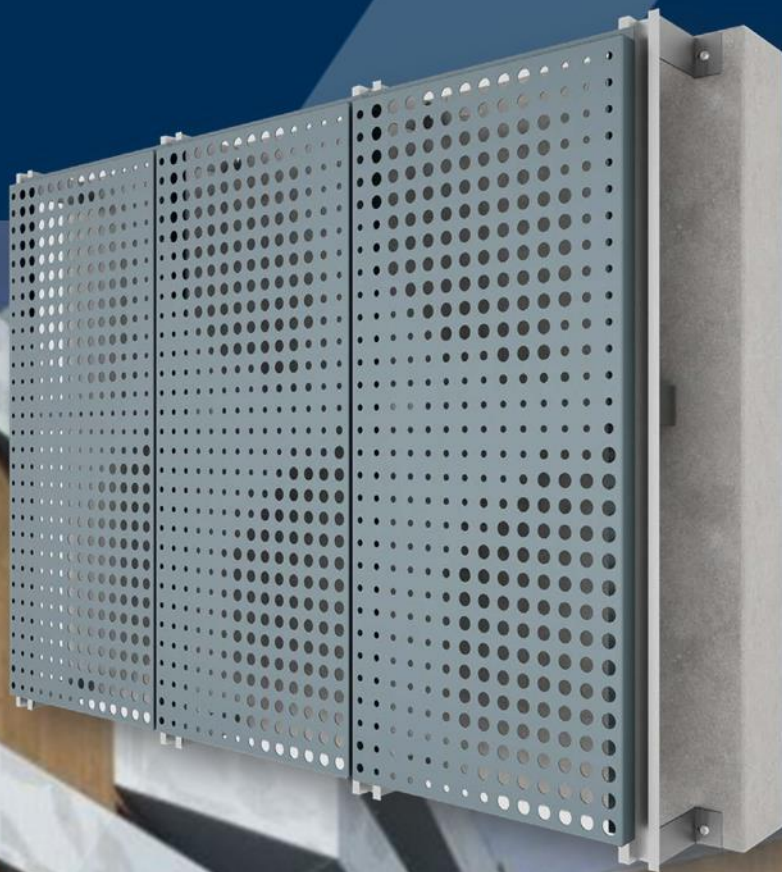


# SYSTÈME F3

CASSETTES PERFORÉES A FIXATION TRAVERSANTE

Innof<sup>®</sup>



Bâtiment K à Fresnes // Architecte Daquin & Férière

alu  
pic

A<sup>2</sup> GROUPE



CCI Aveyron - Rodez // CL Architecture



## AVANTAGES DU SYSTÈME

- ✓ Polyvalence de la peau décorative (option pare- pluie).
- ✓ Démontabilité.
- ✓ Système adapté pour trame verticale et horizontale.
- ✓ Grande liberté de finition (teintes et textures).

Système conforme au cahier CSTB N°3194



Joint creux

## CARACTÉRISTIQUES DIMENSIONNELLES

Matériau et épaisseur (mm)	Trame	Verticale	Horizontale
Alu 20/10 <sup>e</sup> , 30/10 <sup>e</sup>	Hauteur (mm)	1 000 à 4 000	300 à 1350
Acier prélaqué 15/10 <sup>e</sup>	Largeur (mm)	300 à 1350	1 000 à 4 000
Acier Inox 15/10 <sup>e</sup>			



Documentation digitale disponible sur : [www.alupic.com](http://www.alupic.com)

FM-InnoF.F3-ind.A

